

## Aménagement réussi de votre dressing



Article n°: 1957

Le dressing est devenu bien plus qu'un simple espace de rangement.  
C'est aujourd'hui une **pièce fonctionnelle et esthétique**, pensée pour s'adapter à votre mode de vie, à vos habitudes vestimentaires et à votre intérieur.

Chez **PANAC Design**, nous accompagnons chaque client dans la **conception, la fabrication et l'installation de dressings sur mesure**, élégants, pratiques et durables.

**Placards, dressings et séparateurs de pièce sur mesure**

Vous souhaitez **gagner de l'espace** et apporter **plus d'harmonie** à vos pièces ?

Nos solutions de rangement sur-mesure, placards et dressings, apportent **un vrai plus à votre bien immobilier et à votre quotidien**.

Remplissez le formulaire "[Demande de devis](#)" pour nous contacter ou tout simplement appelez nous au **0139766001**.

### Points importants :

- \* vous rentabilisez au mieux la surface de votre logement grâce à des espaces de rangement optimisés ;
- \* vous trouvez plus facilement vos affaires, et vous y accédez avec plus d'aisance et de plaisir ;
- \* l'harmonie et les lignes claires de nos placards, le désencombrement de vos pièces : c'est un sentiment d'espace et de légèreté qui s'installe au quotidien.

## Description

### Aménagement réussi de votre dressing

#### Les conseils PANAC Design pour un espace sur mesure parfaitement organisé

Avant de créer votre dressing, il est essentiel de bien **analyser vos besoins** et de définir une **organisation adaptée à votre espace**.  
Voici nos conseils d'experts pour un **aménagement réussi**.

##### 1. Définir vos besoins avant la conception

Chaque dressing sur mesure commence par une **analyse personnalisée**.  
Nous vous invitons à réfléchir à vos besoins selon plusieurs critères :

- **Le type de vêtements à ranger** : robes longues, chemises, costumes, pulls, chaussures, accessoires...
- **Le volume de rangement nécessaire** : préférez-vous plus d'étagères, de penderies ou de tiroirs ?
- **L'espace disponible** : dressing en L, en U, **linéaire** ou en **angle**, selon la configuration de la pièce.
- **L'usage du dressing** : pour un couple, une chambre d'enfant, un couloir ou une suite parentale.

Cette première étape est primordiale pour concevoir un **meuble parfaitement adapté à votre quotidien**.

##### 2. Penser à l'ergonomie et à la circulation

Un dressing réussi est avant tout **pratique et confortable à utiliser**.  
Nous vous conseillons de :

- **Prévoir une profondeur adaptée** (60 cm pour les penderies classiques),
- **Positionner les tringles** à hauteur idéale (entre 1,60 et 1,80 m),
- **Faciliter la circulation** si le dressing est une pièce à part entière (minimum 70 cm de passage),
- **Optimiser chaque recoin** grâce à des accessoires ingénieux.

Nos conceptions **PANAC Design** s'adaptent au millimètre près à votre espace, pour un **dressing fluide et ergonomique**.

##### 3. Organiser les rangements de manière intelligente

L'efficacité d'un dressing repose sur **une organisation bien pensée**.

PANAC Design propose un large choix d'**accessoires de rangement** pour tout avoir à portée de main :

- **Tiroirs de différentes profondeurs**, dont les fonds peuvent être **recouverts d'un tissu décoratif lavable** (plus de 200 décors disponibles),
- **Tringles fixes ou relevables**, manuelles ou électriques,
- **Porte-pantalons et porte-cravates extractibles**,
- **Tablettes coulissantes** pour un accès facile aux vêtements,
- **Rangements à chaussures**, paniers ou colonnes modulables,
- **Éclairage LED intégré** pour un confort d'utilisation optimal.

Ces solutions pratiques permettent d'**optimiser chaque centimètre** de votre dressing, tout en offrant un **confort d'usage quotidien**.

#### 4. Choisir les bons matériaux et finitions

Chez **PANAC Design**, vous disposez d'un **choix exceptionnel de matériaux et de finitions** pour personnaliser votre dressing selon vos goûts :

- **Mélangés décoratifs** (effets bois, pierre, béton ou textile),
- **Placages bois naturels**, pour une atmosphère chaleureuse,
- **Laques sur mesure** (plus de **2000 teintes** disponibles),
- **Verres, miroirs ou finitions mates et brillantes**,
- **Tissus décoratifs lavables** pour les intérieurs de tiroirs ou de niches.

Grâce à notre **atelier de fabrication sur mesure**, chaque projet devient **une pièce unique**, pensée dans les moindres détails.

#### 5. Prévoir l'éclairage et les finitions

L'éclairage est souvent négligé, pourtant il joue un rôle essentiel dans un **dressing bien conçu**.

PANAC Design intègre des **bandes LED discrètes et puissantes**, placées dans les montants, au-dessus des tringles ou à l'intérieur des tiroirs. Résultat : un espace lumineux, fonctionnel et agréable à utiliser, même dans les petites pièces ou les zones sans fenêtre.

Nos finitions sont réalisées **avec une précision artisanale**, garantissant un **résultat haut de gamme et durable**.

#### 6. Faire appel à un professionnel du sur mesure

Confier votre projet à **PANAC Design**, c'est bénéficier de **plus de 25 ans d'expérience** dans la **conception et la fabrication de meubles sur mesure**. Nos **équipes internes** assurent **toutes les étapes du projet**, de la conception 3D à l'installation finale, sans sous-traitance.

Nous garantissons :

- une **fabrication locale et personnalisée**,
- une **installation soignée et précise**,
- et des **travaux couverts par toutes les garanties professionnelles**.

Chaque dressing est le fruit d'un **travail d'équipe entre le client et notre atelier**, pour un résultat sur mesure, à la fois **beau, pratique et durable**.

### PANAC Design : votre partenaire pour un dressing sur mesure réussi

Avec **PANAC Design**, vous avez la liberté de **créer un dressing unique**, conçu pour **répondre parfaitement à vos besoins**.

De la **conception initiale** à la **pose finale**, nous vous accompagnons pas à pas pour transformer vos idées en un **espace de rangement élégant, fonctionnel et personnalisé**.

Découvrez nos réalisations et inspirez-vous et imaginez dès aujourd'hui le **dressing sur mesure** qui simplifiera votre quotidien.

**Pour en savoir plus ou demander un devis personnalisé :**

Pour votre projet de portes coulissantes ou dressing remplissez le formulaire "[Demande de devis](#)" pour nous contacter ou tout simplement appelez nous au [0139766001](tel:0139766001).

## Documentation



[\\_Catalogue-general-Peka-2024-FRA\\_](#)



[PEKA Dressing Espace de Vie Rangements bureau](#)

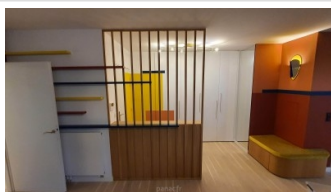


[\\_PEKA aménagement selier\\_etc.](#)

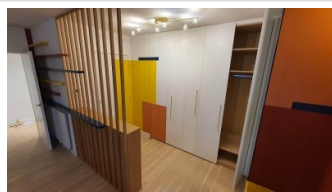


[Peka solutions mobilité réduite](#)

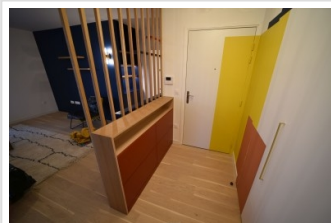
## Galerie



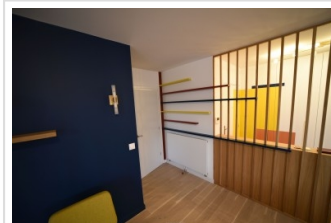
Aménagement réussi de votre dressing



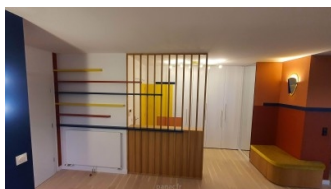
Aménagement réussi de votre dressing



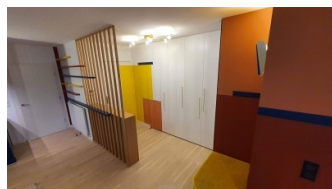
Aménagement réussi de votre dressing



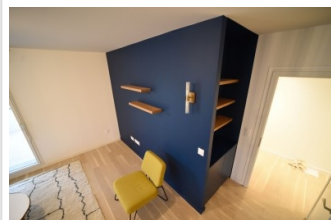
Aménagement réussi de votre dressing



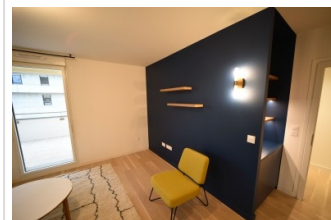
Aménagement réussi de votre dressing



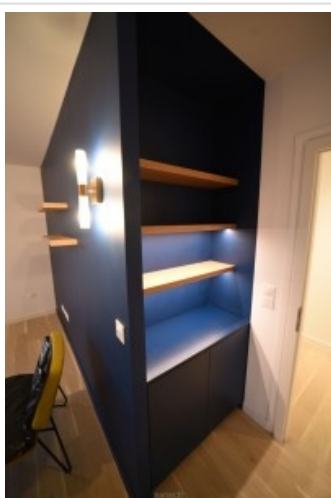
Aménagement réussi de votre dressing



Aménagement réussi de votre dressing



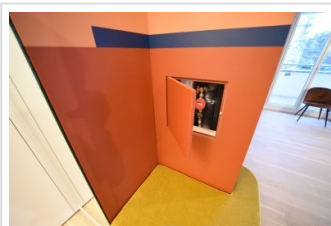
Aménagement réussi de votre dressing



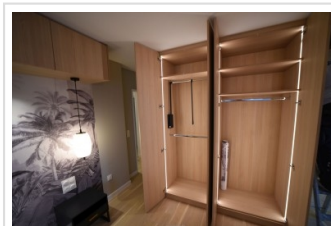
Aménagement réussi de votre dressing



Aménagement réussi de votre dressing



Aménagement réussi de votre dressing



Aménagement réussi de votre dressing

### Conseils gratuits à domicile



Tel.: 01 39 76 60 01  
E-mail: [christophe@panac.fr](mailto:christophe@panac.fr)

### Notre magasin à votre service



**Panac Design**  
21 Rue Auber  
78110 Le Vésinet