

## Cerchio Z 50 Miroir éclairant LED sur mesure



Article n°: 2107

## Miroir disponible dans d'autres tailles?:

- 50 diamètre 403 €
- 60 diamètre 481 €
- 70 diamètre 590 €
- 80 diamètre 660 €
- 90 diamètre 742 €
- 100 diamètre 860 €
- 120 diamètre 943 €
- 140 diamètre 1 165 €

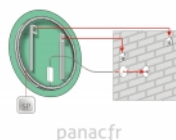
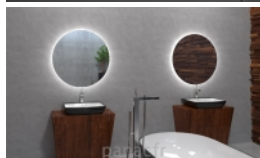
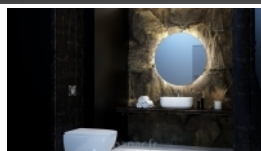
Disponible dans d'autres dimensions. Interrogez-nous.

## Miroir Cerchio Z - le miroir avec éclairage intégré à LED de haute qualité :

- garantie de 5 ans
- cadre et système de montage en acier inoxydable
- miroir haut de gamme
- bords polis
- éclairage LED : blanc chaud - 3000 K, blanc neutre - 4000 K, blanc froid - 6000 K selon le choix
- fonctions supplémentaires disponibles sur demande: miroir grossissant, système anti-buée, interrupteur sensitif, etc.

## Points importants :

Épaisseur du miroir : 5 mm  
Type de verre : FLOAT AGC  
Tension d'alimentation : 230 V CA  
Source lumineuse : LED COB  
Classe de protection : IP44



403 € TTC

 4 semaines

 5 ans

## Description

## Miroir éclairant CERCHIO Z LED sur mesure : une présence lumineuse, sobre et parfaitement intégrée

Un miroir rond sans cadre, doté d' **un éclairage LED arrière** qui diffuse délicatement la lumière sur le mur, créant un effet décoratif subtil et conférant à l'intérieur une allure moderne et élégante. Cerchio Z allie design minimaliste et fonctionnalité, et s'avère idéal pour les salles de bains, les dressings et les intérieurs raffinés.

Chez PANAC DESIGN, nous concevons des miroirs éclairants LED sur mesure pour des intérieurs où chaque détail compte. Bien plus qu'un accessoire, le miroir devient un élément important dans la composition d'un lieu.

Il accompagne l'architecture, prolonge les lignes d'un aménagement, capte la lumière avec retenue et participe à cette impression d'évidence propre aux réalisations les plus réussies.

Dans une salle de bain contemporaine, un dressing, une suite, une entrée ou un espace professionnel de standing, le miroir lumineux ne doit jamais paraître ajouté. **Il doit sembler naturellement à sa place, parfaitement proportionné, justement éclairé, en harmonie avec les matériaux, les volumes et l'atmosphère générale.** C'est cette recherche de justesse qui guide notre travail.

## Un miroir sur mesure pensé pour votre intérieur, et pour lui seul.

Chaque projet possède ses équilibres, ses contraintes, sa lumière, ses matières. C'est pourquoi nous fabriquons chaque miroir à la demande, selon les dimensions exactes de votre espace et les exigences propres à votre aménagement.

Cette approche du sur-mesure permet d'obtenir un résultat plus cohérent, plus précis et plus serein qu'un modèle standard. **La largeur, la hauteur, la forme, le type d'éclairage, la température de lumière, les finitions et les options techniques** sont définis avec attention afin que le miroir s'inscrive avec naturel dans votre intérieur.

**Le sur-mesure n'est pas ici une option de confort. Il est la condition d'un résultat réellement abouti.**

## La lumière comme matière d'ambiance et de confort.

Un miroir éclairant LED de qualité ne se contente pas d'éclairer. Il crée une présence lumineuse douce, maîtrisée, utile au quotidien et agréable à vivre. La lumière intégrée accompagne les gestes avec précision, tout en participant à l'atmosphère générale de la pièce.

Dans une salle de bain, elle apporte un confort visuel essentiel. Dans un dressing ou une suite, elle valorise discrètement les volumes et les matières. Dans une entrée ou un espace professionnel, elle affirme une élégance calme, sans effet démonstratif.

**Cette lumière doit être homogène, stable, flatteuse et parfaitement adaptée à l'usage.** Elle ne doit ni écraser le visage, ni durcir l'espace, mais révéler avec finesse ce qui mérite de l'être.

## Une esthétique sobre, durable, intemporelle.

Nous défendons une vision du miroir haut de gamme fondée sur la sobriété des lignes, la qualité de la réflexion et la pertinence des finitions.

Un beau miroir lumineux n'a pas besoin d'en faire trop. Il se distingue par sa précision, par l'équilibre de ses proportions, par la qualité de sa présence dans la pièce.

**C'est souvent dans cette discrétion que réside le véritable raffinement.**

Un miroir justement dessiné agrandit l'espace sans le dominer, éclaire sans s'imposer, accompagne le mobilier sans le concurrencer.

Il crée une sensation de cohérence et de calme, essentielle dans les intérieurs les plus élégants.

## Des prestations techniques au service du confort quotidien.

Nos miroirs éclairants sont conçus avec un niveau d'exigence élevé, tant sur le plan esthétique que technique.

**Les composants sont sélectionnés pour leur qualité et leur fiabilité.**

Les modèles proposés bénéficient d'une protection IP44, adaptée notamment aux environnements de salle de bain.

Ils intègrent également, quand c'est possible, un système chauffant à l'arrière du miroir, activé à l'allumage, afin de limiter la formation de buée. Ce détail technique, discret mais précieux, améliore sensiblement le confort d'usage au quotidien et participe à cette impression de qualité silencieuse que l'on attend d'un équipement haut de gamme.

**Le verre miroir lui-même est choisi avec le plus grand soin** afin d'offrir une excellente netteté de reflet, une belle profondeur visuelle et une finition irréprochable.

## Pour des salles de bain, dressings et intérieurs de caractère.

Le miroir éclairant sur mesure trouve naturellement sa place dans les espaces où l'on attend à la fois confort, précision et élégance.

**Au-dessus d'un meuble vasque**, il accompagne les rituels du matin et du soir.

**Dans un dressing**, il prolonge l'esprit dans un aménagement soigné.

**Dans une chambre ou une entrée**, il apporte une lumière subtile et une respiration visuelle.

Il répond également avec pertinence aux projets professionnels haut de gamme : **hôtels, résidences, bureaux, spas, commerces ou espaces d'accueil** où l'attention portée aux détails participe pleinement à l'expérience du lieu.

## Une fabrication sur mesure fidèle à l'esprit PANAC.

Chez PANAC DESIGN, nous privilégions les réalisations qui traversent le temps par leur qualité, leur cohérence et leur mesure. Nos miroirs éclairants s'inscrivent dans cette démarche. **Ils sont pensés pour s'intégrer durablement à un intérieur**, non pour produire un effet passager.

**Choisir un miroir LED sur mesure PANAC, c'est faire le choix d'un objet utile, raffiné et précisément adapté à son environnement.**

C'est aussi privilégier une approche où le design ne s'oppose jamais à l'usage, et où la technique reste au service du confort et de la beauté du lieu.

## Découvrir un miroir dans de bonnes conditions.

Certains choix méritent d'être vus, comparés, ressentis. **La qualité d'un miroir ne se réduit pas à une photo ou à une fiche technique. Elle se perçoit dans la pureté du reflet, dans la douceur de la lumière, dans la finesse d'un sablage**, dans la présence réelle de l'objet dans l'espace.

Nos miroirs éclairants contemporains et design sont disponibles sous 4 semaines, et plusieurs modèles [peuvent être découverts dans notre showroom du Vésinet](#), afin de mieux apprécier le niveau de finition et le rendu lumineux.

## Donner à votre intérieur une lumière plus juste.

Un miroir bien conçu apporte davantage qu'un service. Il installe une qualité de présence. Il rend l'espace plus clair, plus équilibré, plus abouti.

Il accompagne le quotidien avec simplicité, tout en exprimant une certaine idée du confort et de l'élégance.

Si vous recherchez un miroir éclairant LED sur mesure au style sobre, parfaitement intégré et réalisé avec exigence, PANAC DESIGN vous accompagne dans votre choix.

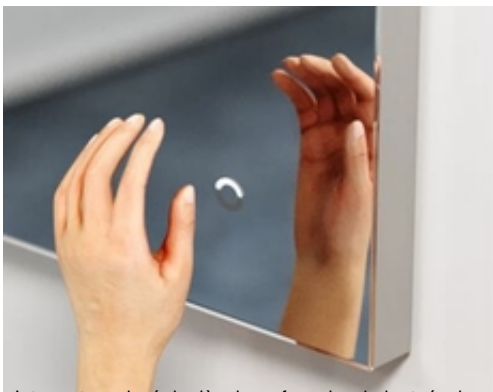
## Accessoires.

Interrupteurs et commandes : si nécessaire, vous pouvez ajouter des interrupteurs ou des commandes à l'éclairage du miroir.

Les interrupteurs sont conçus pour les miroirs à éclairage monochrome, tandis que les commandes conviennent aux miroirs à éclairage bicolore.

Nous proposons une gamme variée d'interrupteurs et de commandes, chacun offrant différents modes de fonctionnement et fonctions. Vous pouvez ainsi les adapter à vos besoins et à votre style d'utilisation préféré.

**Interrupteur infrarouge sans contact avec variateur.**



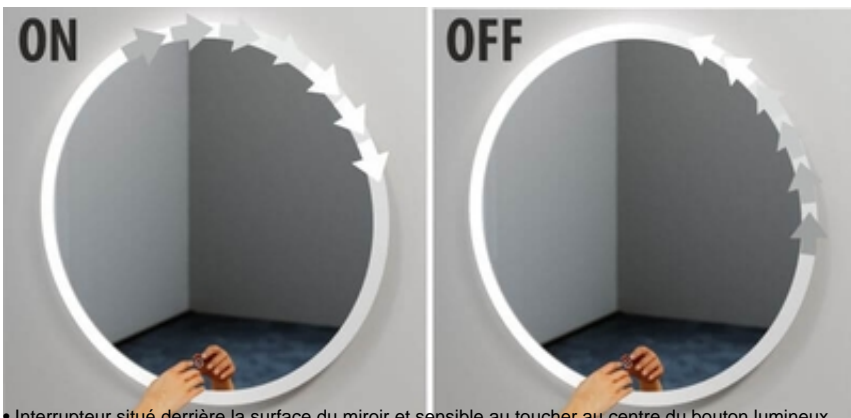
- Interrupteur placé derrière la surface du miroir et réagissant au mouvement de la main dans son champ de détection (5-15 cm)
- Le passage de la main devant le capteur allume ou éteint la lumière, et le maintien prolongé de la main dans le champ de détection ajuste la luminosité
- Assure une utilisation hygiénique et confortable sans contact avec le miroir

#### Interrupteur tactile avec variateur sur le miroir



- Interrupteur situé derrière la surface du miroir et sensible à la pression du doigt au centre du bouton lumineux.
- Une brève pression sur le bouton allume ou éteint la lumière, et une pression prolongée permet un réglage progressif de la luminosité.
- Interrupteur tactile avec variateur.

#### Allumage progressif.



- Interrupteur situé derrière la surface du miroir et sensible au toucher au centre du bouton lumineux
- Une simple pression allume la lumière, une autre l'éteint ; un appui long permet de régler la luminosité en douceur
- Assure un confort visuel optimal et un effet élégant à l'allumage et à l'extinction

#### Commande tactile à deux boutons sur le cadre



- Boutons tactiles discrets pour miroirs à cadre visible et couleur de lumière blanche réglable
- Un bouton permet d'activer ou de désactiver la première couleur de lumière blanche (par exemple, froide) par de brèves pressions et d'en régler la luminosité par un appui long, tandis que le second bouton contrôle la seconde couleur de lumière blanche de la même manière.

#### Télécommande infrarouge sans contact avec le miroir



- Commande placée derrière le miroir et réagissant aux mouvements de la main dans son champ de détection (5-15 cm)
- Le passage de la main devant le capteur allume ou éteint la lumière ; un maintien prolongé de la main dans le champ de détection modifie la couleur de la lumière blanche
- Utilisation hygiénique et confortable sans contact avec la surface

#### Commande tactile à un bouton sur le miroir



- Télécommande placée derrière le miroir et réagissant au toucher au centre du bouton lumineux
- Une brève pression sur le bouton allume ou éteint la lumière, et une pression prolongée permet de régler la couleur de la lumière blanche

#### Télécommande murale sans fil 230 V CA



? Panneau en verre élégant pour montage dans les boîtes d'encastrement murales 230 V

? Permet de modifier facilement la couleur et l'intensité de la lumière blanche du miroir sans câble supplémentaire entre le miroir et le panneau

? Un simple glissement de doigt sur le curseur tactile permet de changer la couleur (chaud ? froid) et l'intensité de la lumière ; l'allumage et l'extinction se font par un bouton dédié

**Autres accessoires. Équipez votre miroir d'accessoires pratiques qui améliorent sa fonctionnalité et son confort d'utilisation au quotidien.**

---



Miroir cosmétique pratique avec fonction grossissante, idéal pour un maquillage précis et des soins du visage. Le grossissement permet une observation précise des détails, facilitant ainsi les soins quotidiens.

**Miroir cosmétique avec rétroéclairage LED.**



Miroir cosmétique de 20 cm de diamètre avec éclairage LED intégré et fonction grossissante, idéal pour un maquillage précis et des soins du visage. La fonction grossissante permet une observation précise des détails, et la lumière LED uniforme assure une reproduction naturelle des couleurs.

**Horloge numérique.**



- Une horloge numérique moderne et facile à lire, fixée directement sur le miroir. Elle affiche l'heure au format 24 heures, avec un rétroéclairage discret et confortable pour les yeux.
- Son design élégant et son intégration discrète au miroir rendent l'horloge à la fois pratique et esthétique, idéale pour une salle de bain moderne.

**Haut-parleurs Bluetooth**



? Les haut-parleurs Bluetooth sans fil intégrés vous permettent d'écouter votre musique préférée dans la salle de bain sans aucun câble.

? L'utilisation intuitive et le jumelage rapide avec votre téléphone rendent l'écoute de la musique confortable et sans tracas.

### **Tapis anti-buée**



? Le tapis chauffe une surface de miroir spécifique et empêche la formation de condensation

? Il est indispensable dans la salle de bain après une douche chaude.

? Une fois allumé, le tapis chauffe la surface du miroir (en fonction de sa forme et de la taille du tapis) jusqu'à environ 45 °C en une dizaine de minutes.

Interrupteurs du tapis antibuée : le tapis antibuée s'allume et s'éteint normalement en même temps que l'éclairage du rétroviseur. Cependant, un interrupteur séparé est disponible pour le tapis.

### **Interrupteur tactile AF pour le tapis chauffant**



? Permet d'allumer et d'éteindre facilement le tapis chauffant

? L'interrupteur situé sur le miroir réagit à la simple pression du doigt sur le bouton lumineux ; le tapis s'éteint automatiquement après 45 minutes

? Une brève pression sur le bouton bicolore allume (rétroéclairage rouge) ou éteint (rétroéclairage blanc) le tapis, éliminant ainsi tout risque de l'oublier allumé

### **Couleurs de la lumière led**



Les miroirs LED sont équipés de série d'une lumière blanche neutre. Vous pouvez également choisir une autre couleur de lumière : chaude ou froide.

Ces miroirs LED monochromes peuvent être équipés en option des interrupteurs mentionnés précédemment.

Vous pouvez aussi opter pour un éclairage bicolore afin d'adapter parfaitement la couleur de la lumière à vos besoins.

Après avoir sélectionné l'un des contrôleurs mentionnés précédemment, vous pouvez ajuster la couleur de l'éclairage selon vos préférences : chaud, neutre ou froid.

Le blanc froid assure une visibilité et une précision optimales pour l'application du maquillage, le blanc neutre est idéal pour les soins quotidiens et le blanc chaud crée une ambiance

**N'hésitez pas à nous consulter sur vos projets** en appelant au [0139766001](tel:0139766001)

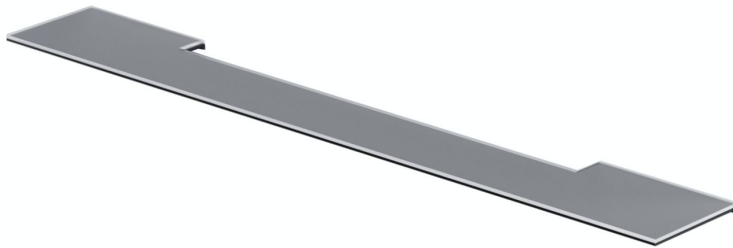
Vous pouvez apprécier la qualité de nos nombreux modèles de ces miroirs éclairants dans notre magasin d'exposition [au Vésinet \(près du RER A - Le Vésinet Centre\)](#)



#### Équipement supplémentaire - étagères

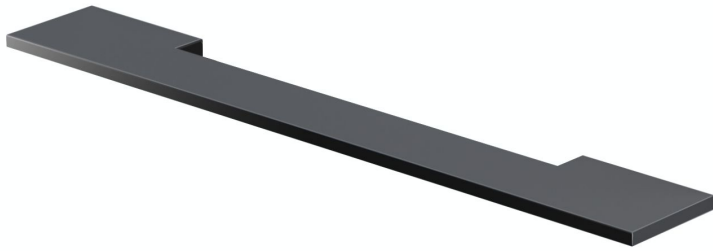
Ce modèle de miroir peut être **équipé d'une étagère**, disponible en **verre** ou en **acier thermolaqué**. L'étagère offre un rangement pratique pour les produits cosmétiques et les accessoires, tout en soulignant le caractère moderne du miroir.

#### Étagère en verre



- ? Étagère en verre Lacobel élégante
- ? Espace pratique pour les cosmétiques et accessoires
- ? Design minimaliste adapté aux intérieurs modernes

#### Étagère en acier



- ? Étagère en acier thermolaqué résistant
- ? Disponible en plusieurs couleurs
- ? Espace de rangement fonctionnel à côté du miroir

## Documentation



[\\_Miroirs\\_lumineux\\_led](#)

### Conseils gratuits à domicile

---



Tel.: 01 39 76 60 01  
E-mail: [christophe@panac.fr](mailto:christophe@panac.fr)

### Notre magasin à votre service

---



**Panac Design**  
21 Rue Auber  
78110 Le Vésinet